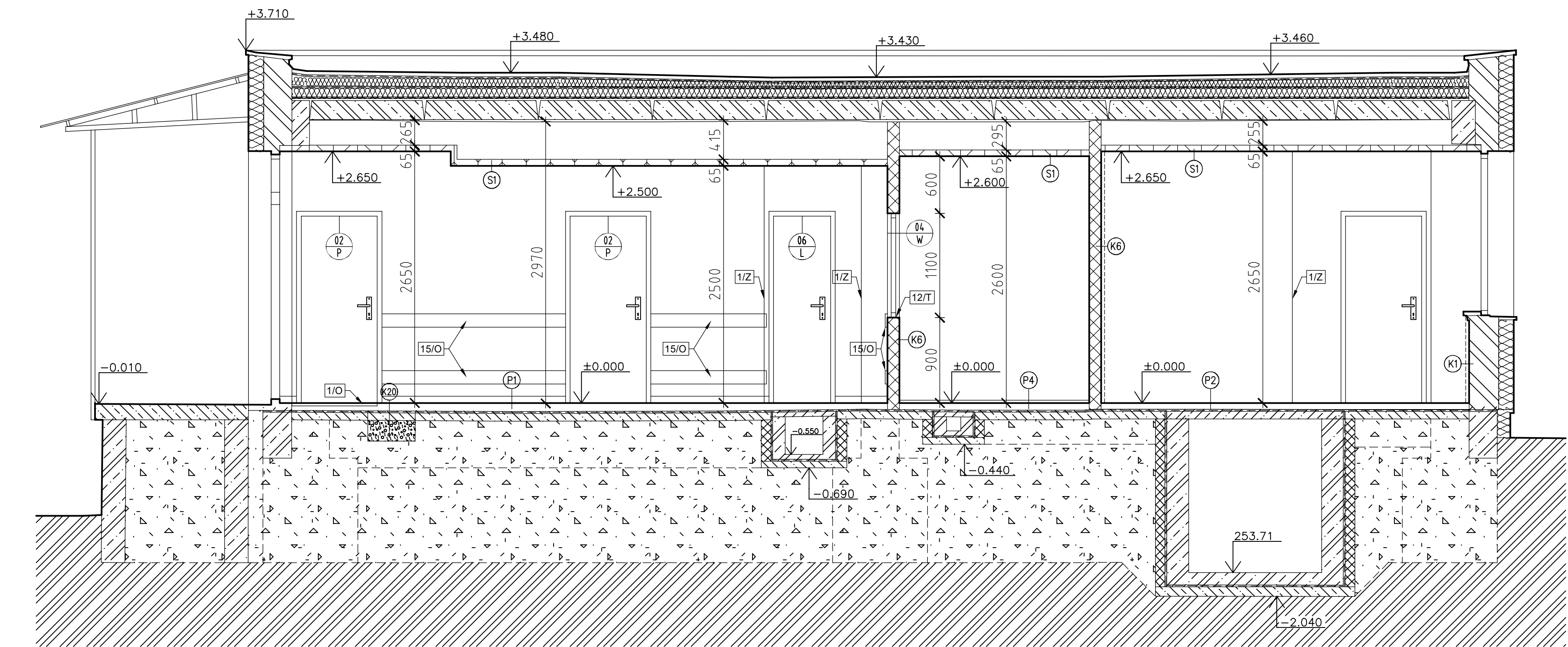
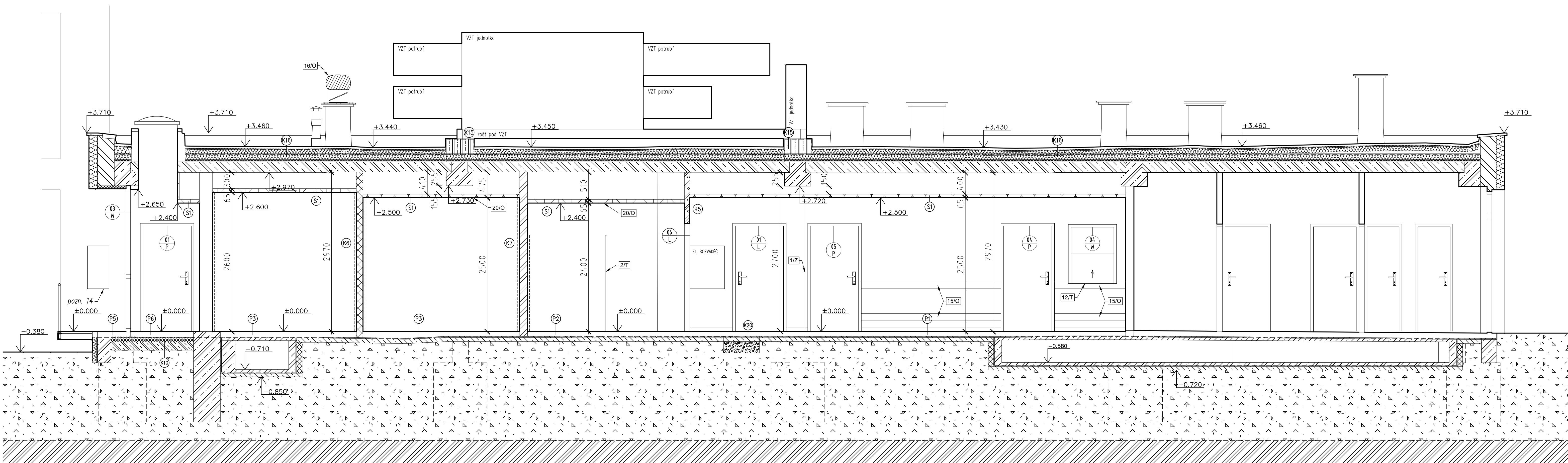


řez A-A



řez B-B



LEGENDA STÁVAJÍCÍCH KONSTRUKCÍ :

- Železobetonové sloupy, průvlaky, základové prahy a stěny kolektorů
- Železobetonové stropní panely
- Podkladní betonová deska
- Betonové panely nad kolektory
- Obvodové zdivo
- Zděné příčky
- Stávající hutněný násyp
- Původní zemina

LEGENDA NAVRHOVANÝCH KONSTRUKCÍ :

- K5 - SDK příčka - tl. 125 mm
- K6 - SDK příčka - tl. 155 mm
- K7 - SDK příčka - tl. 205 mm
- Železobetonový podkladní blok pod VZT roštem
- S1 - SDK podhled
- Nový keramický obklad

Poznámky:

Pozn. 14: Plynoměrná skříň musí být osazen tak, aby se dodržela minimální odstupová vzdálenost od vedení hromosvodu objektu

Před zahájením stavebních prací dojde k vytyčení nosných železobetonových sloupů a komínových těles - tyto konstrukce nebudou bourány a budou chráněny před možným poškozením během stavební činnosti.

Stavební práce nebudou probíhat v bytě školníka, který je přilehlý k upravovaným prostorám ani v učebním pavilonu mateřské školy.

ZADAVATEL UMOŽŇUJE POUŽITÍ I JINÝCH, AVŠAK KVALITATIVNĚ A TECHNICKY STEJNÝCH NEBO OBDOBNÝCH VÝROBKŮ, MATERIÁLŮ A TECHNICKÝCH ŘEŠENÍ, NEŽ KTERÉ JSOU KONKRÉTNĚ UVEDENY V ZADÁVACÍ DOKUMENTACI ZA PŘEDPOKLADU, ŽE TYTO BUDOU MÍT TECHNICKÉ A ESTETICKÉ PARAMETRY VÝŠŠÍ NEBO STEJNÉ, POPŘ. OBDOBNĚ SROVNATELNÉ S TECHNICKÝMI SPECIFIKACEMI STAVBY, KTERÉ JSOU PRO ZHOTOVITELE ZÁVAZNÉ.

±0,000 = 255.50 Bpv

ARCHITEKTONICKÝ NÁVRH antre s.r.o.		ČÍSLO ZAKÁZKY 14 P 23	
HP Ing. Karel Šíp		STUPĚŇ DOKUMENTACE DPPS	
ZODPOVĚDNÝ PROJEKTANT Ing. Karel Šíp		PROFESE STAVEBNÍ	
INVESTOR MČ Praha 4, Antala Staška 2059, Praha 4, 140 00		STAVEBNÍ ÚŘAD PRAHA 4	
NÁZEV AKCE MŠ DRUŽSTEVNÍ OCHOZ - REKONSTRUKCE KUCHYNĚ ZŠ a MŠ SDRUŽENÍ - HOSPODÁŘSKÝ PAVILON MŠ		DATUM 04/2024	
Družstevní ochoz 1308/5, Praha 4, č.p.: 2578/3, 2578/4, k.ú.: Nusle		ZMĚNA Č.	
ČÁST NAVRHOVANÝ STAV		FORMÁT 8 x A4	
OBSAH ŘEZ A-A, ŘEZ B-B		MĚŘÍTKO 1:50	
		ČÍSLO VÝKRESU 03	
		ČÍSLO TISKU	

Sídlo :
Štěpanická 274, Praha 9
Atelier :
Drahobejlova 54, Praha 9
IČO : 26 49 63 99, DIČ : CZ 26 49 63 99
tel : 2 66 109 838, fax : 2 66 316 116
e-mail : antre@antre.cz